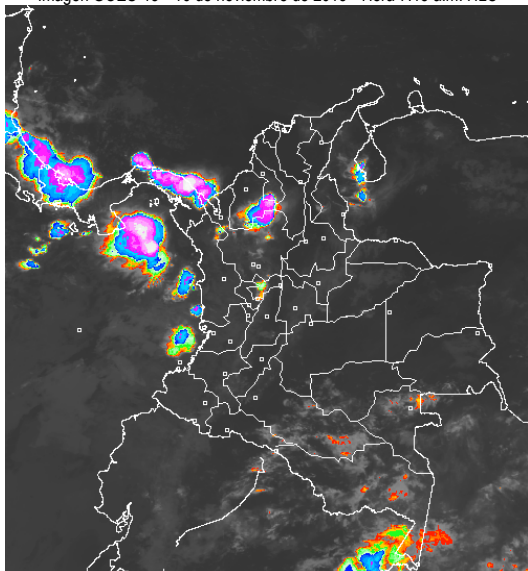


CONDICIONES HIDROMETEOROLÓGICAS ACTUALES

Gran parte del país amanece con condiciones secas, muy soleadas desde las primeras horas del día en los valles de los ríos Magdalena y Cauca, al igual que en amplios sectores de los llanos orientales y la región Caribe. Algunas nubes densas acompañadas de precipitaciones se observaban en sectores del Noroccidente antioqueño, Norte de Chocó, Vaupés y Amazonas. El pronóstico para la tarde y noche de hoy anticipa tiempo seco en la mayor parte del territorio nacional, salvo en el Suroriente y Noroccidente donde no se descartan lluvias al final de la jornada. **ALERTA NARANJA** por deslizamientos de tierra en áreas de ladera de Antioquia, Boyacá, Cauca, Chocó, Cundinamarca, Santander y Casanare.

IMAGEN SATELITAL

Imagen GOES-13 * 16 de noviembre de 2013 * Hora 7:15 a.m. HLC



PRONÓSTICO CONDICIONES METEOROLÓGICAS ESPECIALES

ÁREA DEL VOLCÁN CERRO MACHÍN			
En el día se prevén condiciones secas con cielo parcialmente cubierto, en horas de la noche son previstas lloviznas.			
El Servicio Geológico Colombiano lo reporta en NIVEL AMARILLO (III): CAMBIOS EN EL COMPORTAMIENTO DE LA ACTIVIDAD VOLCANICA . 4.80 -75.62			
ELEVACIÓN (pies)	DIRECCIÓN	VELOCIDAD	
		NUDOS	Km/h
10,000	VARIABLE	5	9
18,000	NORESTE	5	9
24,000	NORESTE	5 - 10	9 - 18
30,000	NORESTE	10 - 25	18 - 28
ÁREA DEL VOLCÁN NEVADO DEL HUILA			
Cielo entre despejado y parcialmente nublado con predominio de tiempo seco.			
El Servicio Geológico Colombiano lo reporta en NIVEL AMARILLO (III): CAMBIOS EN EL COMPORTAMIENTO DE LA ACTIVIDAD VOLCANICA . 2.92 -76.05			
ELEVACIÓN (pies)	DIRECCIÓN	VELOCIDAD	
		NUDOS	Km/h
10,000	ESTE	5	9
18,000	ESTE	5 - 10	9 - 18
24,000	NORESTE	10 - 15	18 - 28
30,000	NORESTE	10 - 20	18 - 36
ÁREA DEL VOLCÁN GALERAS			
En el área predominarán las condiciones secas con escasa nubosidad durante la jornada.			
El Servicio Geológico Colombiano lo reporta en NIVEL AMARILLO (III): CAMBIOS EN EL COMPORTAMIENTO DE LA ACTIVIDAD VOLCANICA . 1.55 -77.37			
ELEVACIÓN (pies)	DIRECCIÓN	VELOCIDAD	
		NUDOS	Km/h
10,000	ESTE	5 - 10	9 - 18
18,000	ESTE	10 - 15	18 - 28
24,000	ESTE	10 - 15	18 - 28
30,000	NORESTE	15 - 25	28 - 46
ÁREA DEL VOLCÁN NEVADO DEL RUIZ			
Se prevé tiempo seco hasta el atardecer, luego se estiman precipitaciones ligeras.			
El Servicio Geológico Colombiano lo reporta en NIVEL AMARILLO (III): CAMBIOS EN EL COMPORTAMIENTO DE LA ACTIVIDAD VOLCANICA . 4.89 -75.32			
ELEVACIÓN (pies)	DIRECCIÓN	VELOCIDAD	
		NUDOS	Km/h
10,000	VARIABLE	5	9
18,000	ESTE	5 - 10	9 - 18
24,000	NORESTE	5 - 10	9 - 18
30,000	NORESTE	15 - 25	28 - 46

LO MÁS DESTACADO

ALERTA ROJA. PARA TOMAR ACCIÓN **ALERTA NARANJA. PARA PREPARARSE** **ALERTA AMARILLA. PARA INFORMARSE**

LLUVIAS	Las lluvias en las últimas 24 horas se han concentrado particularmente sobre la región Pacífica, sectores de la región Andina y sobre el Oriente de las regiones Orinoquía y Amazonia, alcanzando el mayor volumen en el municipio de Timbiquí (Cauca), con 70.0 mm.
ALERTA NARANJA	• Deslizamientos de tierra en áreas inestables y de alta pendiente, localizadas en zonas de los departamentos de Antioquia, Boyacá, Cauca, Chocó, Casanare, Caquetá, Cundinamarca y Nariño.
ALERTA NARANJA	• Amenaza Alta de ocurrencia de incendios de la cobertura vegetal en zonas localizadas de la región Caribe, Centro y Sur de la región Andina, y en el departamento de Casanare sobre la Orinoquía.
ALERTA AMARILLA	• Niveles en el rango de medios a altos para el río Magdalena a la altura del municipio de El Banco (Magdalena).
OTROS	• Durante el mes de noviembre se esperan precipitaciones frecuentes con intensidades entre ligeras a moderadas, especialmente en amplios sectores de las regiones Andina y Pacífica, en algunos casos las lluvias podrían venir acompañadas de actividad eléctrica.



Consulte todos los días el pronóstico del tiempo y las alertas hidrometeorológicas vigentes del IDEAM, en un formato de calidad. Alrededor de las 7:30 a. m. está a disposición del público en www.ideam.gov.co. Se puede ver también en dispositivos móviles. [AQUÍ](#)

PRECIPITACIONES

A continuación se relacionan los municipios donde en las últimas 24 horas se registraron precipitaciones iguales o superiores a 15.0 mm

DEPARTAMENTO	MUNICIPIOS
ANTIOQUIA	Arboletes (38.3), Concepción (21.0)
ARAUCA	Arauca (16.8)
CALDAS	Samaná (16.0)
CASANARE	Trinidad (22.0), Chámeza (46.3)
CAUCA	Timbiquí (70.0)
CORDOBA	Sahagún (19.0)
META	Acacias (27.0), Villavicencio (20.0), El Calvario (21.8), Guamal (16.0), Puerto López (15.0), Cubarral (16.0)
NARIÑO	Barbacoas (16.2)
SANTANDER	Gambita (15.9)
VAUPES	Mitú (38.0)

TEMPERATURAS MÁXIMAS

A continuación se relacionan los municipios donde en las últimas 24 horas se registraron temperaturas iguales o superiores a 35.0° C:

DEPARTAMENTO	MUNICIPIOS
ANTIOQUIA	Valparaiso (35.4)
ATLANTICO	Manatí (35.2)
CESAR	Valledupar (36.8)
CORDOBA	Lorica (35.2)
CUNDINAMARCA	Jerusalén (36.4)
HUILA	Villavieja (35.0)
MAGDALENA	Zona Bananera (35.2)
SANTANDER	Capitanejo (35.4)
TOLIMA	Armero (36.4), Honda (36.6), Ambalema (37.4)

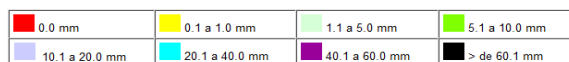
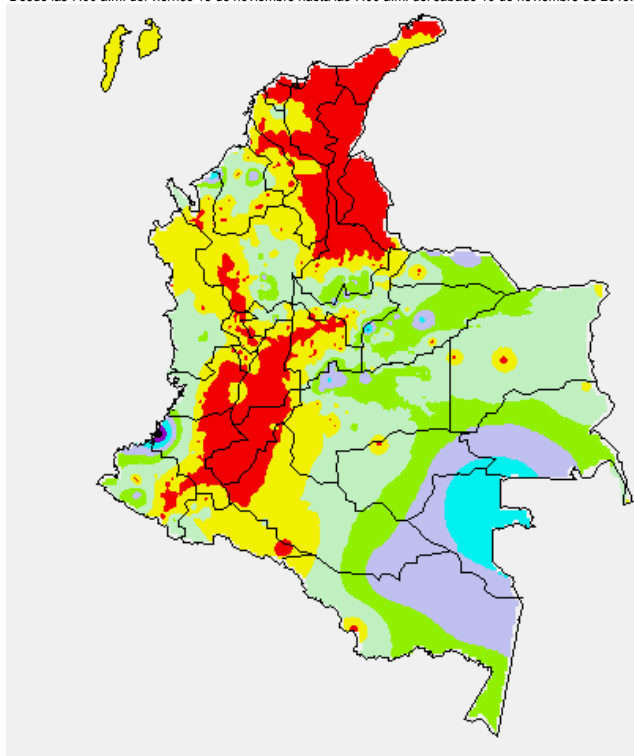
OTROS PRODUCTOS

Para mayor información se sugiere consultar:

- [MAPA DIARIO DE TEMPERATURA MÁXIMA](#)
- [MAPA DIARIO DE TEMPERATURA MÍNIMA](#)
- [INFORMACIÓN DIARIA DE PRECIPITACIÓN Y TEMPERATURA DE LOS PRINCIPALES AEROPUERTOS DEL PAÍS](#)
- [MOSAICO MAPAS DE PRECIPITACIÓN DIARIA EN MILÍMETROS](#)

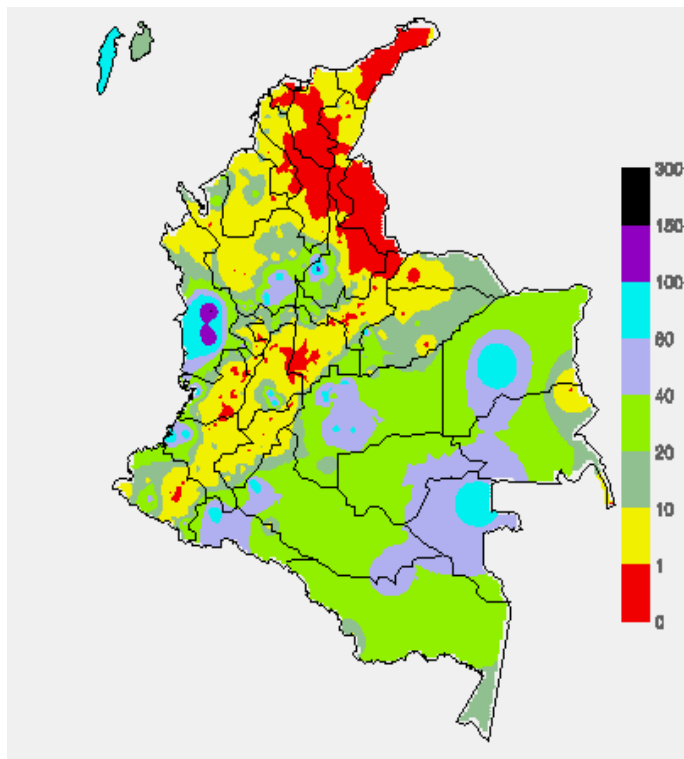
MAPA DE PRECIPITACIÓN DIARIA

Desde las 7:00 a.m. del viernes 15 de noviembre hasta las 7:00 a.m. del sábado 16 de noviembre de 2013.



MAPA DE PRECIPITACIÓN ACUMULADA DE LOS ÚLTIMOS 3 DÍAS

Desde las 7:00 a.m. del miércoles 13 de noviembre hasta las 7:00 a.m. del viernes 15 de noviembre de 2013.



ESTADO DE LOS EMBALSES

A continuación se relacionan los volúmenes útiles diarios (expresados en porcentaje) de reservas de algunos embalses de acuerdo con información consultada en XM.

ZONA	EMBALSE	VOLUMEN ÚTIL DIARIO (%)
ANTIOQUIA	MIEL I	67.92
	MIRAFLORES	76.19
	PEÑOL	61.81
	PLAYAS	75.26
	PORCE II	11.71
	PORCE III	41.99
	PUNCHINÁ	47.93
	RIOGRADE2	80.89
	SAN LORENZO	91.87
CARIBE	URRÁ I	10.38
		82.81
CENTRO	AGREGADO BOGOTÁ	82.81
	NEUSA	62.90
	SISGA	65.92
	TOMINÉ	63.26
	BETANIA	73.41
ORIENTE	MUÑA	92.37
	PRADO	39.47
	CHUZA	60.95
	ESMERALDA	95.78
VALLE DEL CAUCA	GUAVIO	76.40
	ALTO ANCHICAYÁ	60.95
	CALIMA 1	95.78
	SALVAJINA	35.34

PRONÓSTICO METEOROLÓGICO (sábado 16 y domingo 17 de noviembre)

REGIÓN	PRONÓSTICO
SABANA DE BOGOTÁ	SÁBADO: En la capital y en la sabana se prevén condiciones secas con intervalos soleados durante el día. Temperatura máxima estimada en 21°C. En la noche prevalecerá el tiempo seco con cielo parcialmente cubierto. DOMINGO: Aunque a lo largo de la jornada, tanto diurna como nocturna, se estiman condiciones secas con cielo parcialmente nublado no se descartan lloviznas dispersas hacia los cerros orientales a mediados de la tarde.
ANDINA	SÁBADO: En la mañana y hasta entrada la tarde se pronostica tiempo seco con cielo entre despejado y parcialmente nublado, posibilidad de elevadas temperaturas del aire en los valles interandinos. En la tarde y durante algunas horas de la noche se prevén lluvias en sectores de Antioquia, Eje Cafetero, Santander, Norte de Santander y en el Occidente de Tolima. DOMINGO: Cielo parcialmente nublado con precipitaciones entre ligeras a moderadas después del mediodía y durante algunas horas de la noche en zonas de montaña de Valle del Cauca, Cauca, Nariño, Tolima, Huila, Antioquia y los Santanderes. En el altiplano Cundiboyacense y Boyacá son previstas lloviznas dispersas.
CARIBE	SÁBADO: En el transcurso del día y de la noche prevalecerán las condiciones secas con cielo entre despejado y parcialmente cubierto, salvo en zonas de Sucre, Córdoba y Urabá donde se advierten precipitaciones a diferentes horas con posibilidad en algunos casos de actividad eléctrica. DOMINGO: A lo largo de la jornada se estiman condiciones secas con escasa nubosidad, excepto en algunos sectores del sur de Bolívar, Sucre, Córdoba y Urabá donde se prevén lluvias entre ligeras a moderadas después del mediodía y durante algunas horas de la noche.
ARCHIPIÉLAGO DE SAN ANDRÉS, PROVIDENCIA Y SANTA CATALINA	SÁBADO: Aunque en el archipiélago prevalecerán las condiciones secas, no se descartan lloviznas ocasionales. DOMINGO: A lo largo de la jornada se estiman condiciones secas con cielos parcialmente nublados.
MAR CARIBE	SÁBADO: En gran parte de la zona marítima nacional se pronostica tiempo seco, excepto en zonas aledañas al litoral de Córdoba y Urabá donde se advierten precipitaciones entre ligeras a moderadas con probables descargas eléctricas a diferentes horas. DOMINGO: Cielo entre despejado y parcialmente nublado con condiciones secas, salvo en el golfo de Urabá donde se prevén lluvias al final de la tarde y durante algunas horas de la noche.
PACÍFICA	SÁBADO: En la mañana prevalecerán las condiciones secas en gran parte de la región, durante algunas horas de la tarde y noche son previstas lluvias de variada intensidad en sectores de Chocó y Valle del Cauca. En Cauca y Nariño no se descartan lloviznas dispersas por la noche. DOMINGO: A lo largo de la región se esperan condiciones nubosas con precipitaciones a diferentes horas en los departamentos de Chocó y Valle del Cauca. En sectores de Cauca y Nariño se pronostican lluvias después del mediodía y durante algunas horas de la noche.
INSULAR PACÍFICO	SÁBADO: En Malpelo y Gorgona son previstas condiciones secas con cielo parcialmente cubierto. DOMINGO: En Malpelo predominará el tiempo seco con nubosidad variable y en Gorgona son previstas precipitaciones temprano en la mañana y al final de la tarde con posibilidad de descargas eléctricas.
OCEANO PACÍFICO	SÁBADO: Cielo entre parcialmente nublado y nublado con precipitaciones en amplios sectores de la zona marítima nacional, especialmente en el centro y Norte. Probabilidad de tormentas eléctricas dispersas. DOMINGO: En gran parte del Pacífico colombiano se prevén condiciones lluviosas con posibilidad en algunos casos de actividad eléctrica, particularmente enfrente del litoral chococano.

CONTINUACIÓN PRONÓSTICO METEOROLÓGICO

REGIÓN	PRONÓSTICO
ORINOQUIA	SÁBADO: En la región se prevé tiempo seco con cielo entre despejado y parcialmente nublado, inclusive son previstas elevadas temperaturas del aire. DOMINGO: En la mayor parte de la región son estimadas condiciones secas, salvo en zonas del piedemonte llanero a la altura de Arauca, Casanare y Meta y en el Oriente de Vichada donde se prevén lluvias durante algunas horas de la tarde y noche.
AMAZONIA	SÁBADO: En gran parte de la región son estimadas condiciones seca e la mañana, salvo en sectores de Vaupés, Guaviare y Amazonas donde se prevén algunas precipitaciones. Para la tarde y noche se esperan lluvias entre ligeras y moderadas en áreas de Guainía, Guaviare, Vaupés y Oriente de Amazonas; Iloiznas en el Oriente de Caquetá. DOMINGO: A lo largo de la jornada se estiman condiciones nubosas con lluvias de variada intensidad después del mediodía y durante algunas horas de la noche en Guainía, Vaupés y Amazonas.

ALERTAS VIGENTES

Para mayor información sobre el pronóstico del estado del tiempo, informes técnicos diarios, comunicados especiales e informes de otras áreas temáticas, tales como Hidrología, Deslizamientos de Tierra e Incendios, se sugiere consultar la siguiente dirección electrónica: <http://institucional.ideam.gov.co/jsp/index.jsf>

REGIÓN CARIBE

ALERTA NARANJA: INCENDIOS DE LA COBERTURA VEGETAL.

Amenaza Alta de ocurrencia de incendios de la cobertura vegetal en zonas de bosques, cultivos y pastos, localizados en los siguientes municipios y sectores aledaños:

DEPARTAMENTO	MUNICIPIOS
ATLÁNTICO	Manatí, Campo De La Cruz, Candelaria, Ponedera, Sabanalarga.
BOLÍVAR	Mompóx, Zambrano.
CESAR	Agustín Codazzi, Astrea, Becerril, Chimichagua, Chiriguáná, Curumani, El Paso, La Paz, San Diego, Valledupar.
CÓRDOBA	Ciénaga De Oro.
LA GUAJIRA	La Jagua Del Pilar, Urumita, Villanueva.
MAGDALENA	Pijíño Del Carmen, San Sebastián De Buenavista, San Zenón, Santa Ana, El Banco, El Piñón, Plato, Salamina.

ALERTA AMARILLA: NIVELES ALTOS EN EL RIO MAGDALENA A LA ALTURA DE EL BANCO (MAGDALENA)
Los niveles del río Magdalena a la altura de El Banco (Magdalena) han permanecido estables durante la última semana, se espera un comportamiento con lenta tendencia al descenso para los siguientes días.

REGIÓN ANDINA

ALERTA NARANJA: INCENDIOS DE LA COBERTURA VEGETAL.

Amenaza Alta de ocurrencia de incendios de la cobertura vegetal en zonas de bosques, cultivos y pastos, localizados en los siguientes municipios y sectores aledaños:

DEPARTAMENTO	MUNICIPIOS
CAUCA	Miranda, Puerto Tejada
CUNDINAMARCA	Fusagasugá, Pasca, Sibate, Silvania.
HUILA	Tesalia, San Agustín
NARIÑO	El Peñol, El Tambo, Linares, Policarpa, Samaniego, Santa Cruz (Guachavés), Túquerres.
QUINDÍO	Salento.
SANTANDER	Charta, Málaga, Matanza, California, Concepción, Floridablanca, San Andrés, San José De Miranda, Tona
TOLIMA	Ibagué, Lérída, Venadillo.
VALLE DEL CAUCA	Bugalagrande, Ginebra, Vijes, Tuluá.

ALERTA NARANJA: DESLIZAMIENTOS DE TIERRA.

Se pronostica amenaza moderada por deslizamientos de tierra en áreas inestables en los departamentos:

DEPARTAMENTO	MUNICIPIOS
ANTIOQUIA	Alejandro, Cisneros, Concepción, Santo Domingo, San Roque, Yolombo.
CAUCA	Argelia y El Tambo.
CUNDINAMARCA	La Vega, Sasaima.

REGIÓN PACÍFICA

ALERTA NARANJA: DESLIZAMIENTOS DE TIERRA.

Se pronostica amenaza moderada a alta por deslizamientos de tierra en áreas inestables en los departamentos:

DEPARTAMENTO	MUNICIPIOS
CAUCA	Timbiquí, López.
CHOCÓ	Alto Baudó, Atrato (Yuto), Bajo Baudó (Pizarro), Cértegui, Condoto, El Cantón de San Pablo, Istmina, Medio Baudó (Boca de Pepé), Medio San Juan (Andagoya), Nóvita, Quibdó, Río Iró (Santa Rita), Río Quito (Paimadó), Tadó y Unión Panamericana.
NARIÑO	Barbacoas.

REGIÓN ORINOQUIA

ALERTA NARANJA: INCENDIOS DE LA COBERTURA VEGETAL.

Amenaza Alta de ocurrencia de incendios de la cobertura vegetal en zonas de bosques, cultivos y pastos, localizados en los siguientes municipios y sectores aledaños:

DEPARTAMENTO	MUNICIPIOS
CASANARE	Aguazul, San Luis De Palenque, Trinidad, Yopal.

ALERTA NARANJA: DESLIZAMIENTOS DE TIERRA.

Se pronostica amenaza moderada a alta por deslizamientos de tierra en áreas inestables en los departamentos:

DEPARTAMENTO	MUNICIPIOS
BOYACÁ	Aquitania, Páez.
CASANARE	Chámeza, Recetor y Tauramena.

REGIÓN AMAZÓNICA

ALERTA NARANJA: DESLIZAMIENTOS DE TIERRA.

Se pronostica amenaza moderada a alta por deslizamientos de tierra en áreas inestables en el departamento:

DEPARTAMENTO	MUNICIPIOS
CAQUETÁ	Florencia

MAR CARIBE

CONDICIONES NORMALES

OCÉANO PACÍFICO

ALERTA AMARILLA: PLEAMAR

Durante los próximos días y hasta el próximo 20 de noviembre del presente año se espera una de las pleamares más representativas del mes en el litoral Pacífico colombiano, asociado con la marea astronómica, se sugiere a habitantes costeros estar atentos a la evolución del fenómeno.

ALERTA ROJA. PARA TOMAR ACCIÓN Advierte a los sistemas de prevención y atención de desastres sobre la amenaza que puede ocasionar un fenómeno con efectos adversos sobre la población, el cual requiere la atención inmediata por parte de la población y de los cuerpos de atención y socorro. Se emite una alerta sólo cuando la identificación de un evento extraordinario indique la probabilidad de amenaza inminente y cuando la gravedad del fenómeno implique la movilización de personas y equipos, interrumpiendo el normal desarrollo de sus actividades cotidianas.

ALERTA NARANJA. PARA PREPARARSE Indica la presencia de un fenómeno. No implica amenaza inmediata y como tanto es catalogado como un mensaje para informarse y prepararse. El aviso implica vigilancia continua ya que las condiciones son propicias para el desarrollo de un fenómeno, sin que se requiera permanecer alerta.

ALERTA AMARILLA. PARA INFORMARSE Es un mensaje oficial por el cual se difunde información. Por lo regular se refiere a eventos observados, reportados o registrados y puede contener algunos elementos de pronóstico a manera de orientación. Por sus características pretéritas y futuras difiere del aviso y de la alerta, y por lo general no está encaminado a alertar sino a informar.

CONDICIONES NORMALES Indica que no existe ninguna clase de alerta para la región o zona mencionada.

°C: grados Celsius; m: metros; mm: milímetros; msnm: metros sobre nivel del mar;

Km/h: kilómetros sobre hora

GOES: Geostationary Operational Environmental Satellites (Satélite Geostacionario Operacional Ambiental).

GOES-13 es el designado GOES-Este, localizado en 75° W sobre el ecuador geográfico.

HLC: hora local colombiana

PNN: Parque Nacional Natural; SFF: Santuario de Fauna y Flora

Omar FRANCO TORRES, Director General
Christian EUSCATEGUI COLLAZOS, Jefe Oficina del Servicio de Pronósticos y Alertas

Profesionales en turno:

Daniel USECHE, Oscar MARTINEZ, María I. CUBILLOS, Paola A. BARBOSA y Jhon J. VALENCIA.

Internet: <http://www.ideam.gov.co>

Correos electrónicos: servicio@ideam.gov.co, alertasideam@ideam.gov.co

Carrera 10 N° 20 - 30 ** Piso 9, Bogotá, D.C.

Teléfono: 3527160 ext. 1334-1336.

Síguenos en

Twitter: @IDEAMColombia

Facebook: www.facebook.com/ideam.instituto

YouTube: Canal de Instituto IDEAM / <http://www.youtube.com/user/InstitutoIDEAM>